

(19) 도서디젤발전기 자동전압 제어시스템

[기술개요]

- 디젤발전기 10가지 표준화 제어/제한 기능을 가진 콤팩트형 자동전압 및 무효전력 제어장치
- 초기 시충전, 부스전압 편차조정, 계자상실 모니터링 등이 가능한 맞춤형 설비
- 도서지역 기존 9개사 21개 모델을 단일 표준화한 제품으로 예비품 확보 개선

기술 특장점

- DC 초퍼형 방전저항이 필요 없는 자동전압 제어장치로 국내외 초저가 제품
- 자기 고장진단이 가능하며, 사용자의 편의를 위한 다양한 운전화면 제공
- 시운전 및 고장분석을 위한 고속 레코더 기능 탑재

적용분야

- 도서지역 디젤발전기 자동전압 및 무효전력 제어장치
- 병원/선박/대형빌딩 등의 독립된 소형 발전기 자동전압 제어장치

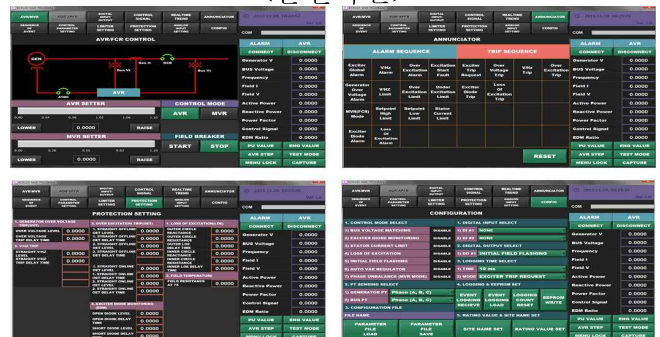
기술패키지 목록

구분	번호	명칭
특허	제10-1545253호	계자방전 저항없는 발전기의 출력 전압제어 장치

<KDR-100제품>



<운전화면>



연락처 : (성명) 류호선 (전화) 042-865-5376 (이메일) hoseon.ryu@kepcoco.kr